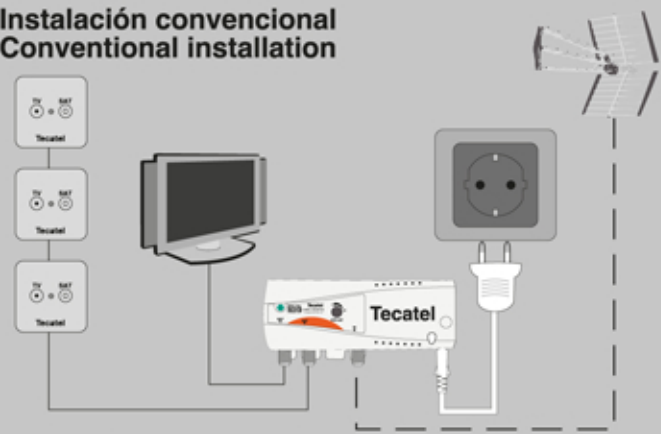
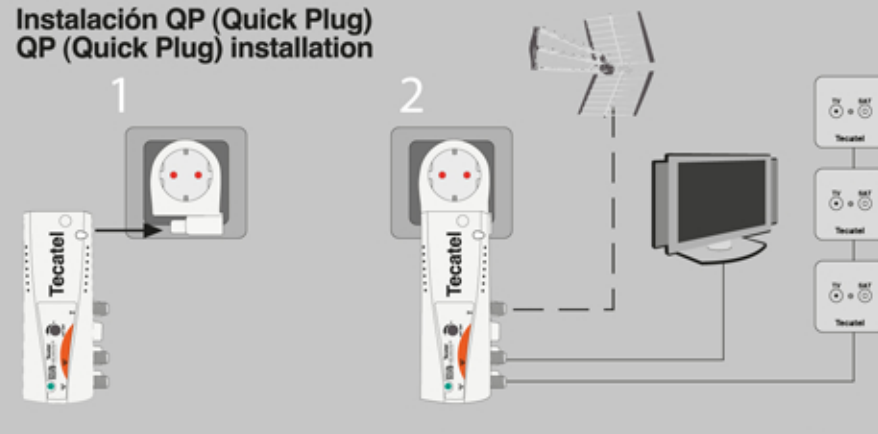


**Instalación convencional
Conventional installation**

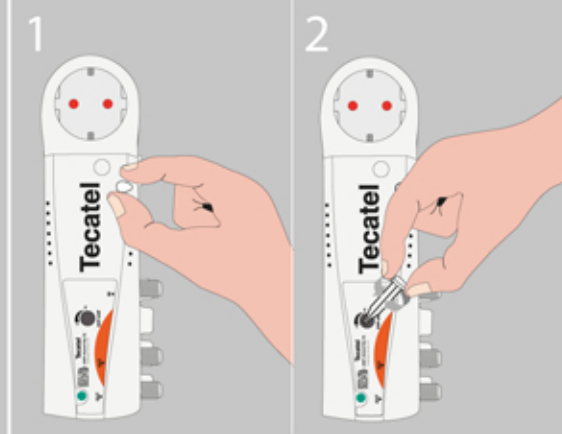


Conecta los cables según muestra la figura.
Connect the cables as shown in the picture.

**Instalación QP (Quick Plug)
QP (Quick Plug) installation**



1. Inserta el módulo QP en el enchufe. 2. Conecta los cables según muestra la figura.
1. Insert the module QP into the plug. 2. Connect the cables as shown in the picture.



1. Lápiz ajustador. 2. Regulación.
1. Adjustment pen. 2. Adjustment.

INSTRUCCIONES DE SEGURIDAD / SAFETY INSTRUCTIONS

- No situar el amplificador cerca de fuentes de calor (estufas, radiadores, etc.) o en ambientes húmedos.
- No obstruir las ranuras de ventilación del amplificador.
- No exponer el amplificador a posibles salpicaduras de agua o líquidos.
- Situar el amplificador en una zona donde pueda ventilar adecuadamente.
- No conectar el amplificador a la red eléctrica hasta haber realizado todas las demás conexiones.
- Para desconectar el amplificador, en caso de instalación convencional, tirar del conector, no del cable.
- Desconectar el aparato cuando se vaya a estar ausente o no se tenga que utilizar durante un largo período de tiempo.

- Keep the amplifier away from any heat source or very damp conditions.
- Do not block ventilation holes of the amplifier.
- Keep the amplifier away from water or other liquids.
- Allow free air circulation around the equipment.
- Do not connect the amplifier to the mains, until all the other connections have been made.
- To disconnect the amplifier from the mains pull from the connector but never from the cable.
- Unplug the amplifier from the mains if you are going to stay out or not to use it for a long time.